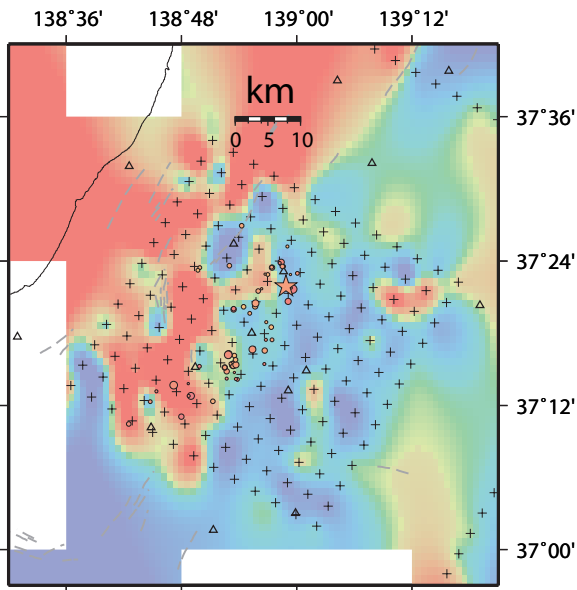
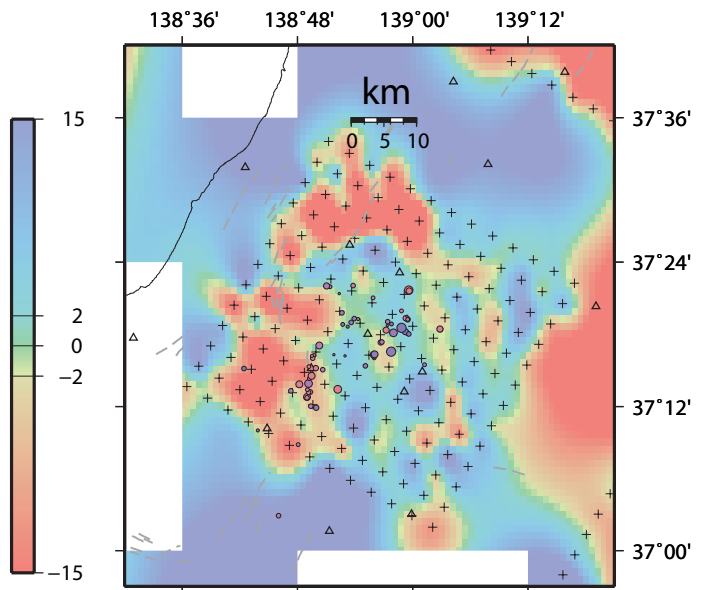


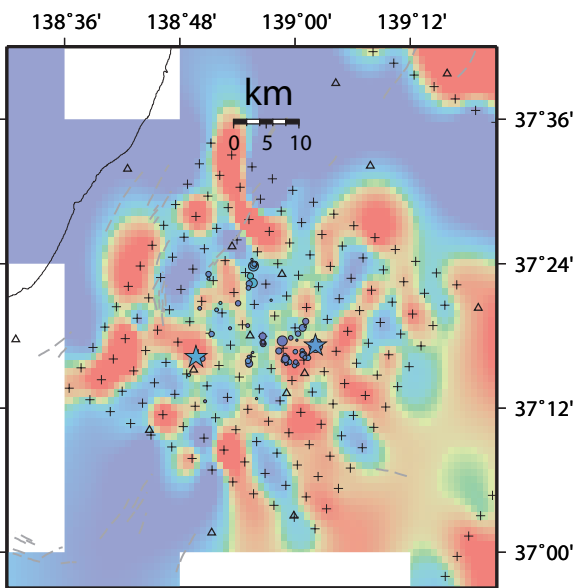
δV_p (Depth = 5km)



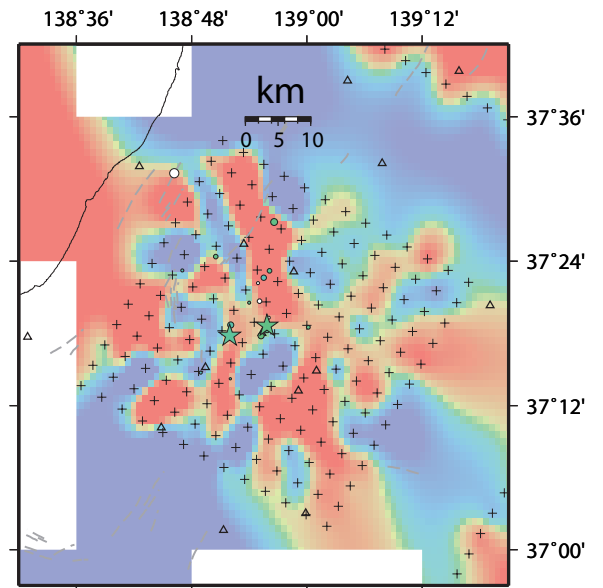
δV_p (Depth = 7.5km)



δV_p (Depth = 10km)



δV_p (Depth = 12.5km)



Double difference トモグラフィーによる P 波速度構造暫定値

(震源の数は 259 個, 波線は P 波 5668, S 波 5392,

DD は P 波 23537, S 波 21046)

謝辞 : トモグラフィーのプログラムは東北大学大学院理学研究科

地震・火山観測研究センターの岡田知己氏に便宜を図っていただいた。記して感謝します。