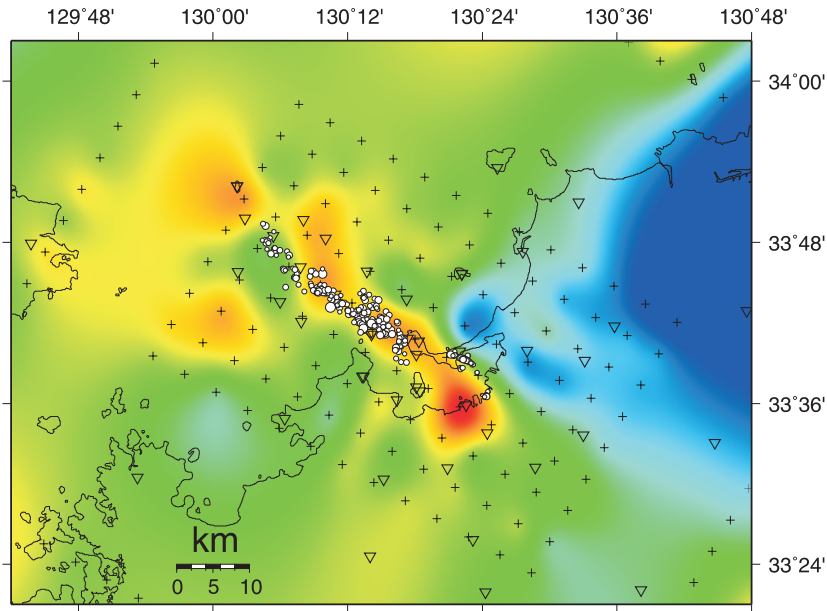


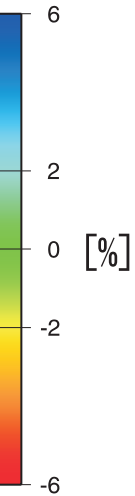
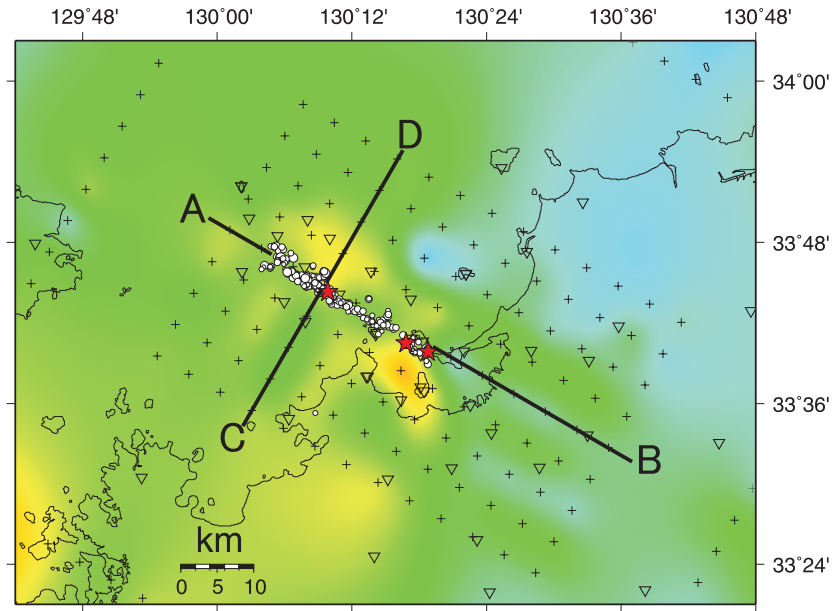
# 福岡県西方沖地震震源域近傍の3次元地震波速度構造(P波)

2005年6月8日地震調査委員会資料  
 九州大学地震火山観測研究センター  
 東京大学地震研究所  
 鹿児島大学理学部  
 京都大学防災研究所  
 東北大学大学院理学研究科  
 北海道大学大学院理学研究科

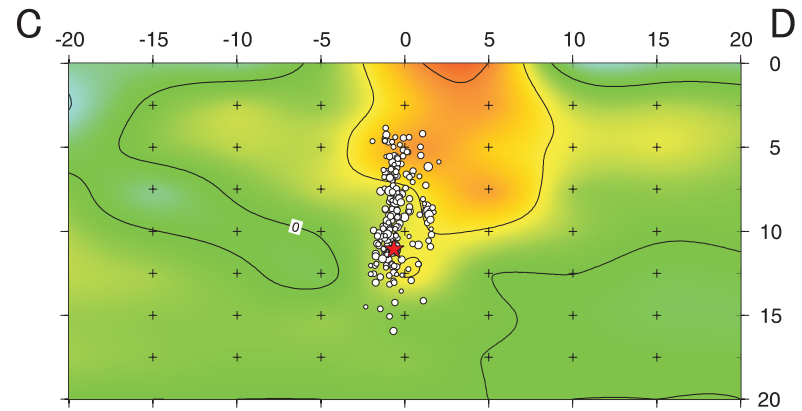
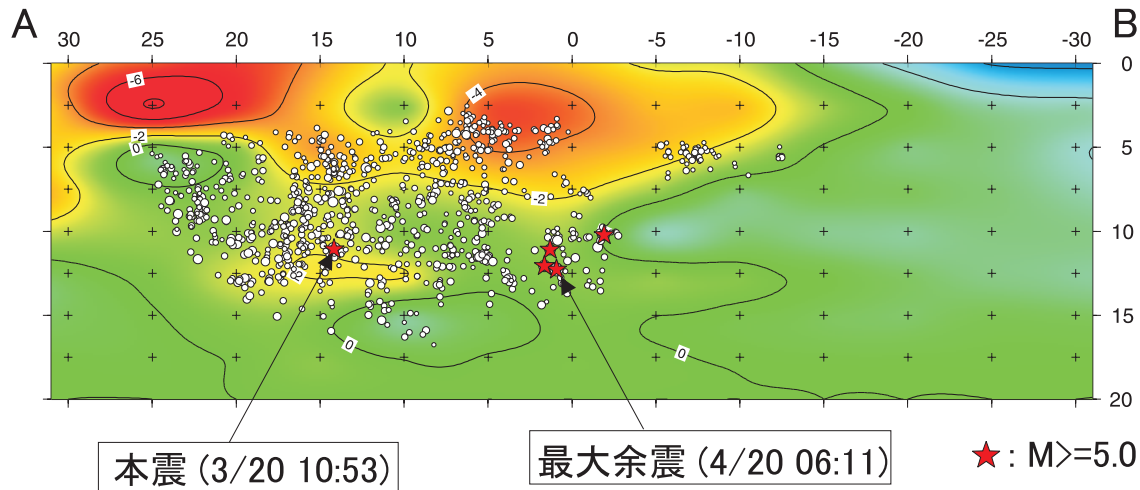
DEPTH=5km



DEPTH=10km



▽: station



気象庁と防災科学技術研究所のデータも使用している。