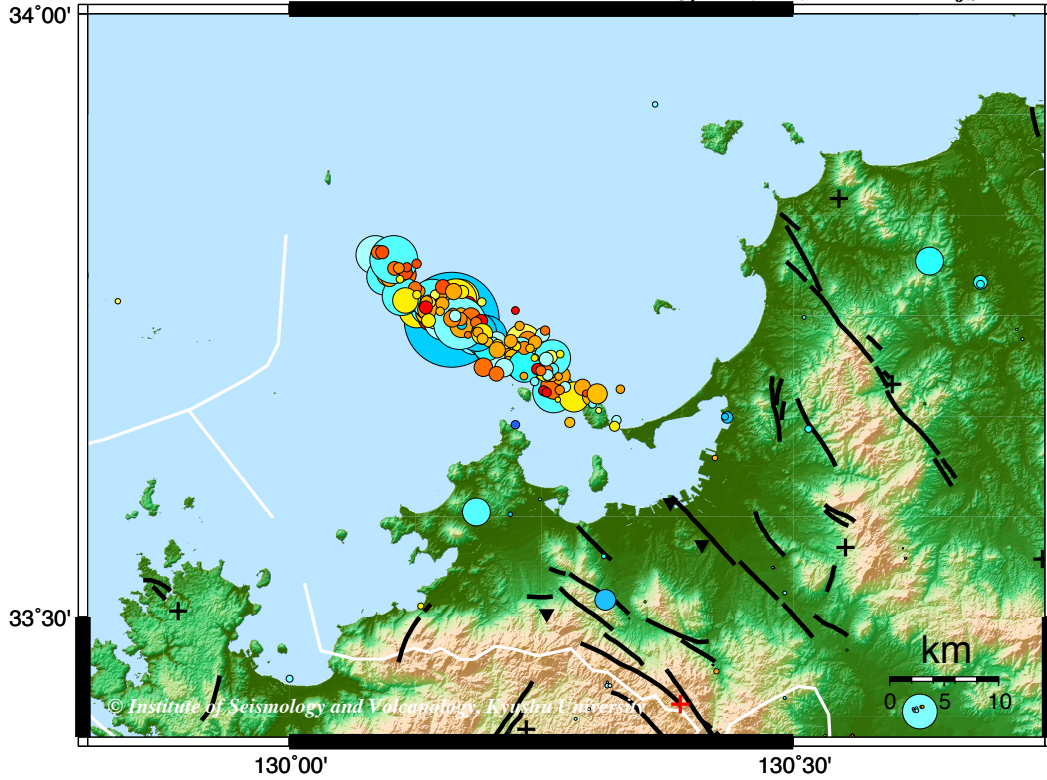


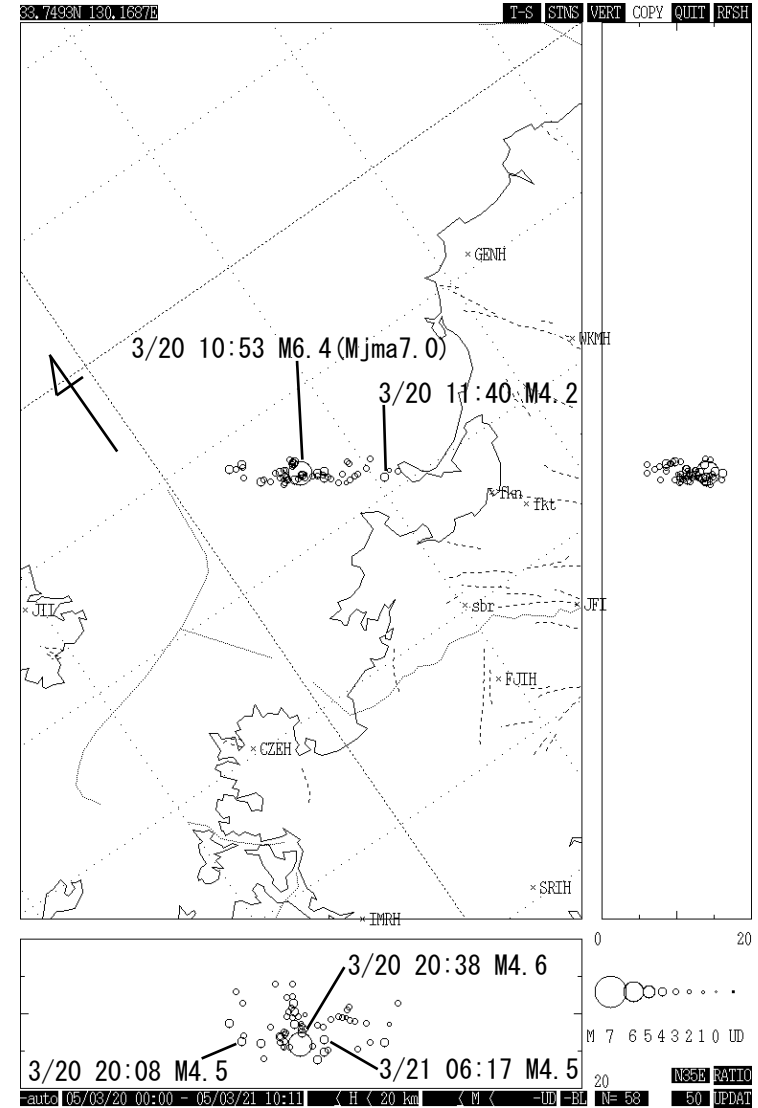
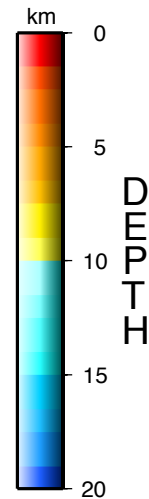
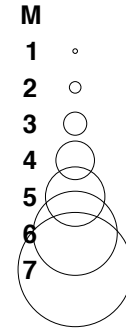
# 福岡県西方沖の地震活動

Seismicity map in last 1 year in and around Genkai-Nada

Last Update Mon Mar 21 10:00:00 JST 2005



2005年3月21日までの過去1年間の震央分布図(深さ30km以浅)  
(自動処理の結果も含む)



2005年3月20日からの震源分布図(手動検測の結果のみ)