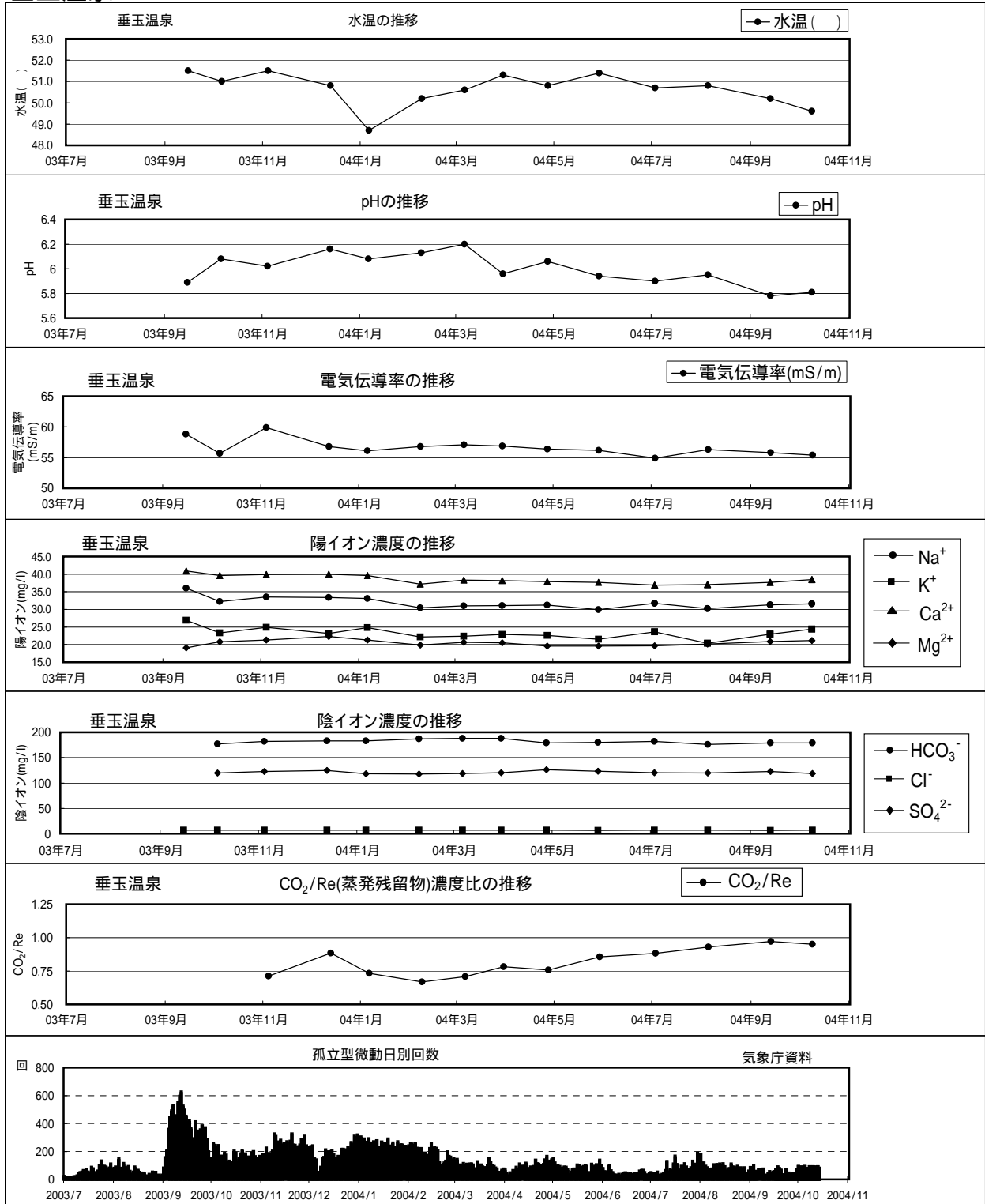


垂玉温泉



阿蘇垂玉温泉山口旅館(本湯)の温度・pH・電気伝導率・主要化学成分濃度・CO<sub>2</sub>/Re(蒸発残留物)濃度比の推移(孤立型微動日別回数は気象庁資料)

栃ノ木温泉と垂玉温泉の溶存二酸化炭素相対濃度(二酸化炭素濃度/蒸発残留物濃度)には、漸増傾向が続き、現在もやや高いレベルを維持している。