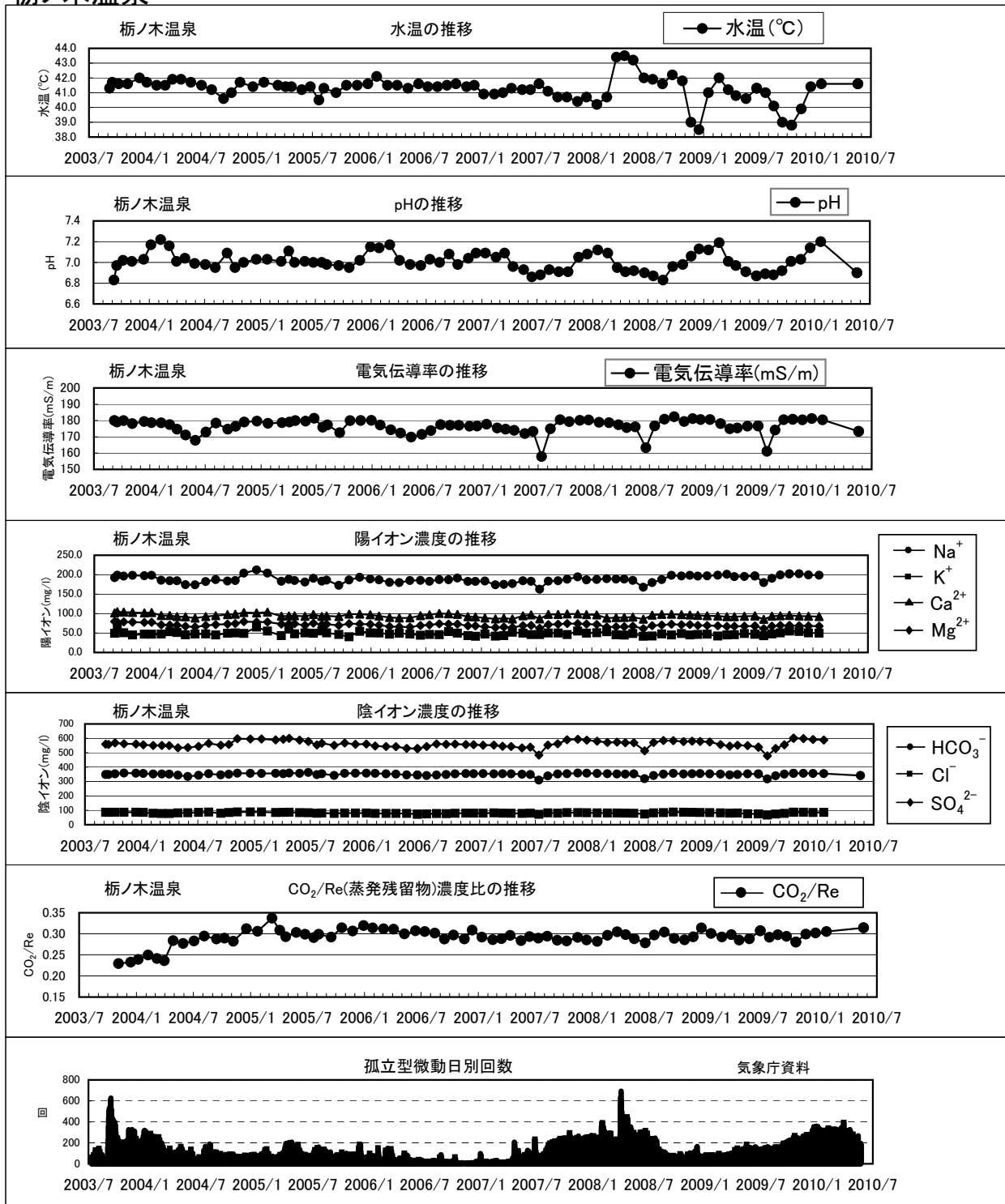


阿蘇火山における温泉観測

栃ノ木温泉



阿蘇栃ノ木温泉小山旅館(平湯)の水温・pH・電気伝導率・主要化学成分濃度・CO₂/Re(蒸発残留物)濃度比の推移 (孤立型微動日別回数は気象庁資料)。源泉は、中岳火口から西南西約10kmに位置している。(2010年2月～4月は、旅館のメンテナンス工事に伴う欠測)