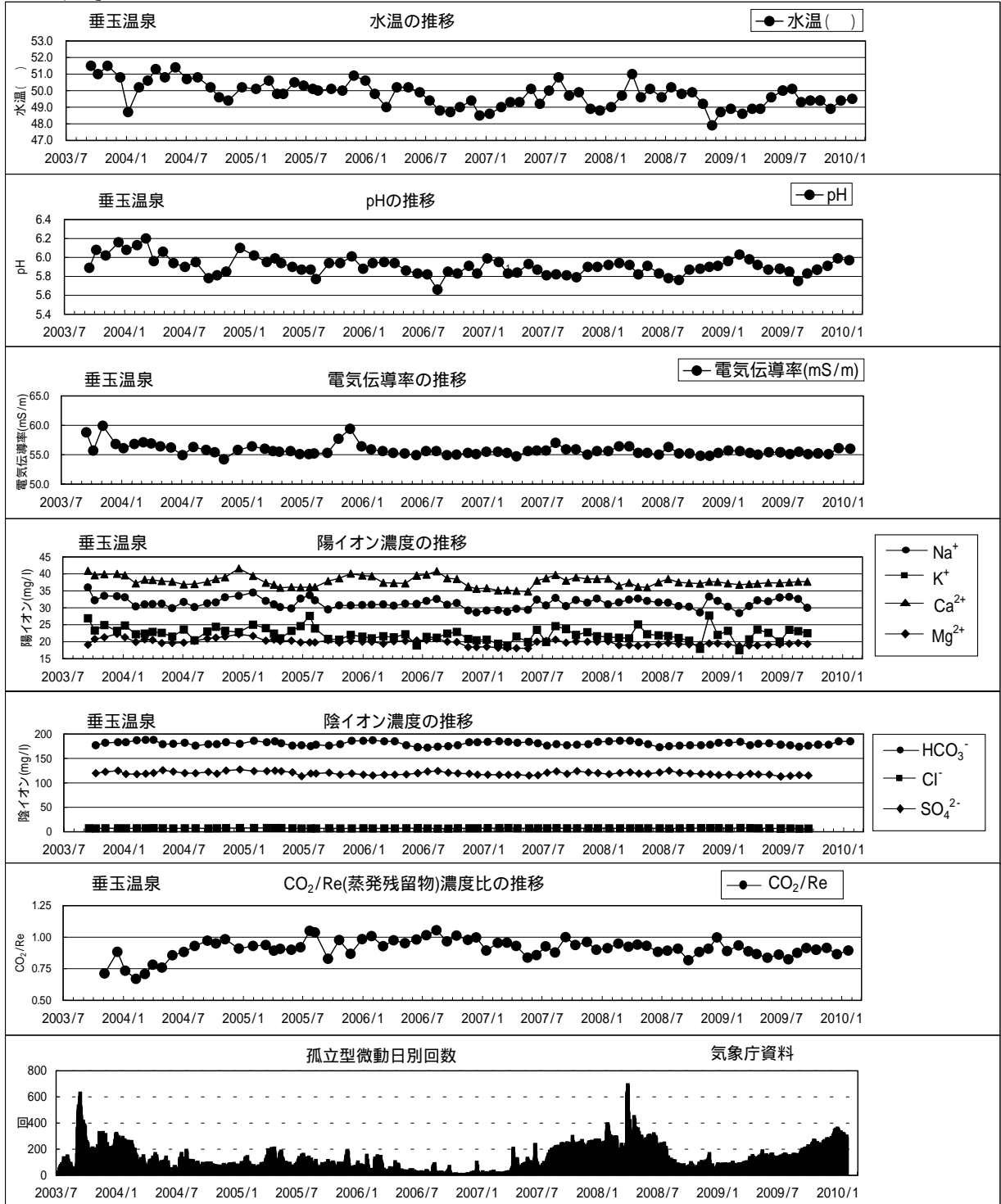


垂玉温泉



阿蘇垂玉温泉山口旅館(本湯)の水温・pH・電気伝導率・主要化学成分濃度・CO₂/Re(蒸発残留物)濃度比の推移(孤立型微動日別回数は気象庁資料)。源泉は、中岳火口から南西約5kmに位置している。

孤立型微動は増加傾向を示しているが、両温泉の水温・主要化学成分・溶存二酸化炭素相対濃度(二酸化炭素濃度/蒸発残留物濃度)等には、火山活動に起因すると思われる顕著な変動はない。