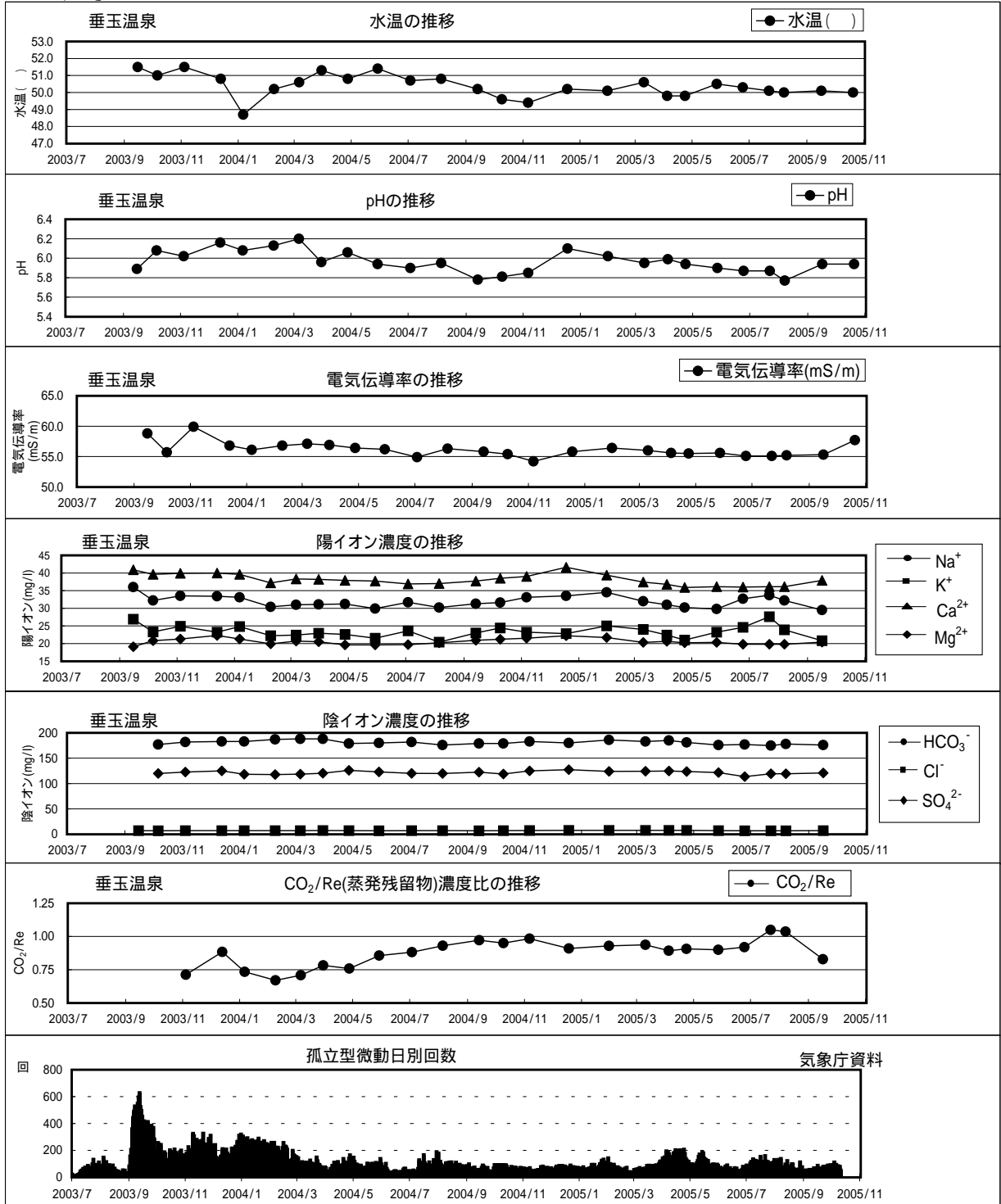


垂玉温泉



阿蘇垂玉温泉山口旅館(本湯)の水温・pH・電気伝導率・主要化学成分濃度・CO<sub>2</sub>/Re(蒸発残留物)濃度比の推移 (孤立型微動日別回数は気象庁資料)

栃ノ木温泉と垂玉温泉の溶存二酸化炭素相対濃度(二酸化炭素濃度/蒸発残留物濃度)は、昨年の夏以降、若干の変動はあるが、依然として高いレベルを維持している。

中岳第一火口では、2005年4月14日に、ごく小規模な噴火が確認され、その後も、やや活発な火山活動が継続している。